

# S-7780A

**Lineare punto annodato Direct Drive con coltello rifilatore,  
Sistema di Trasporto Elettronico e Rasafilo**

La cucitura ed il taglio del materiale possono essere eseguite simultaneamente,  
ed il taglio del filo a fine cucitura contribuisce a migliorare la produttività.

Dotata di "Trasporto DigiFlex", un meccanismo di trasporto a controllo  
elettronico digitale con reputazione di elevata qualità sul mercato.

- Il "Trasporto DigiFlex" semplifica le regolazioni del trasporto che risolvono i problemi di cucitura.
- Il motore Direct Drive fornisce una buona risposta facilitando la cucitura.
- Prevenzione macchie di olio
- Passaggio da normale cucitura a cucitura con taglio di rifilatura con un semplice tocco



# NEXIO

# Superiore qualità con Trasporto DigiFlex

La cucitura ed il taglio del materiale possono essere eseguite simultaneamente, ed il taglio del filo a fine cucitura contribuisce a migliorare la produttività.

Dotata di "Trasporto DigiFlex", un meccanismo di trasporto a controllo elettronico digitale con reputazione di elevata qualità sul mercato.

## DigiFlex Feed

Controllo Trasporto Elettronico Diretto

Il Trasporto DigiFlex, per la prima volta al mondo introdotto sulla S-7300A ed ampiamente riconosciuto sul mercato, digitalizza il sistema di trasporto e semplifica le regolazioni del trasporto che risolvono i problemi di cucitura.

- Miglioramento nella riduzione di rotture ago e aumento produttività.
- Selezione semplice e cucitura senza slittamento del materiale
- Eccellente qualità di cucitura facile da ottenere grazie ad una costante tensione del filo in base al materiale

	Immagine movimento trasporto	Caratteristiche principali
Trasporto ovale standard		Ridotto slittamento del materiale
Trasporto DigiFlex No. 1 Griffa sollevata davanti		Migliorata chiusura del punto
Trasporto DigiFlex No. 2 Griffa sollevata dietro		Riduzione arricciatura
Trasporto DigiFlex No. 3 Trasporto rettangolare		Minori rotture ago

### 1 Il motore Direct Drive fornisce una buona risposta rendendo confortevole la cucitura.

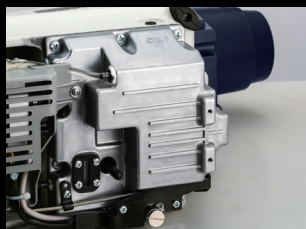
Paragonato ad un convenzionale motore montato sotto al tavolo, il motore ad impulsi velocizza la partenza e l'arresto.

Il meccanismo Direct Drive garantisce affidabilità con il motore integrato sviluppato da Brother



### 2 Prevenzione macchie di olio

Il serbatoio di olio sigillato garantisce cuciture pulite. Il sistema a lubrificazione minima previene problemi come perdite di olio o dispersione durante la cucitura



### 3 Passaggio da normale cucitura a cucitura con taglio di rifilatura con un semplice tocco

Il coltello rifilatore può essere sollevato ed abbassato semplicemente premendo una leva. Questo facilita il cambio da cucitura normale a cucitura con rifilatura



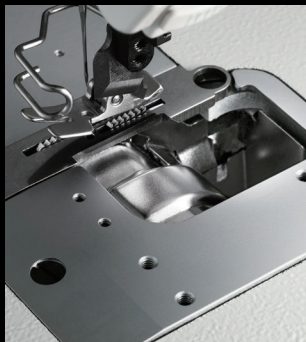
### 4 Dotata di meccanismo rasafilo altamente affidabile

Dotata di meccanismo rotante del rasafilo con provata robustezza ed affidabilità. Assicura una stabile azione del rasafilo.



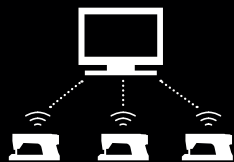
## 5 Ampio scarico ritagli

Gli scarti tagliati del materiale sono convogliati attraverso un ampio scarico dello scivolo dei rifiuti. Questo consente di mantenere continuamente la superficie del tavolo di lavoro pulita e procedere alla successiva operazione senza problemi. Inoltre, quando non si usa il coltello rifilatore, la macchina può essere utilizzata come una semplice lineare installando la placca di chiusura apposita.



## 6 Miglioramento produttività con IoT

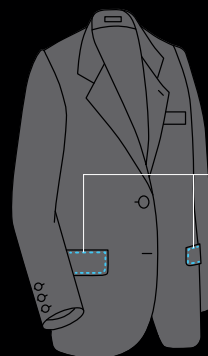
Questo modello è compatibile con IOT. \* La visualizzazione collegando la macchina per cucire e la tecnologia informatica consente al cliente di analizzare, gestire i processi in remoto che consentono una risposta più rapida al miglioramento della produttività, al miglioramento dei processi e alla risoluzione dei problemi di manutenzione.



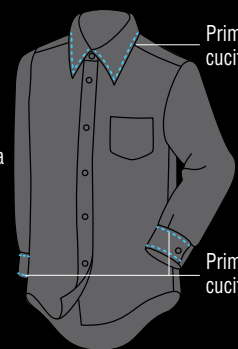
\*E' compatibile con il sistema IoT Brother. Per maggiori informazioni, fare riferimento al catalogo di "Brother Industrial Machine Network System"

## 7 Esempi di possibili applicazioni

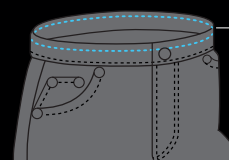
### Giacca



### Camicia



### Jeas, pantaloni casual



Allineamento ed applicazione cintura














Caratteristiche/

# S-7780A-503

Tipo lubrificazione	Lubrificazione minima
Applicazione	Materiali medi
Max. velocità cucitura	4,500 punti/min
Max. lunghezza punto	4mm
Tipo trasporto	Trasporto a griffa
Altezza piedino	Alzata piedino: 5mm, Ginocchiella: 13mm
Corsa barra ago	31mm
Ago (DBx1)	#11-#18(Nm75-110)
Distanza taglio standard	3.2mm(1/8) o 6.4mm(1/4)
Massimo spessore materiale da tagliare	4mm
Dispositivo retromarcia rapida	Dotazione standard
Pressafile	Dotazione standard
Peso	37kg
Potenza	Monofase: 110V* / Monofase, 3 fasi: 200V-230V / Max. assorbimento 550VA

\* Necessario trasformatore.

## Lista organi cucitura

mm (pollici)	2.5mm(3/32)	3.2mm(1/8)	4.0mm(5/32)	4.8mm(3/16)	6.4mm(1/4)	9.5mm(3/8)	
Nome delle parti							
Guida del materiale	 SC0332201				 SC0333201		
Griffa	 S10583001				 S10584001		
Placca ago	 S10569101 2.5mm	 S10570101 3.2mm	 S10571101 4mm	 S10572101 4.8mm	 S10573101 6.4mm	 S10574101 9.5mm	
Piedino	 S10576101			 S36895001		 113280121	



Facebook

**RoHS Compliant**

S-7780A è compatibile con la Direttiva RoHS entrata in vigore in Europa



Brother ha definito degli standard volontari per i suoi prodotti e creato la "Brother Green Label". La S-7780A è certificata come macchina per cucire consapevole per l'ambiente in base agli standard "Brother Green Label"



Brother Earth

Please read instruction manual before using the machine for safety operation.

-Le specifiche del prodotto sono soggette a cambiamenti per migliorie senza preavviso.

-Le fotografie hanno uno scopo illustrativo. Potrebbero non rappresentare le attuali condizioni operative e potrebbero mostrare parti opzionali.

Working with you for a better environment  
www.brotherearth.com

**CHINA**

**ASIA**

**EUROPE AFRICA, MIDDLE EAST**

**AMERICAS**

**BROTHER MACHINERY SHANGHAI LTD.**

**BROTHER MACHINERY (ASIA) LTD.**

**BROTHER INTERNATIONALE INDUSTRIEMASCHINEN GmbH**

**BROTHER INTERNATIONAL CORPORATION**

<https://www.brother.cn/>

<https://ism.global.brother/en-ap/>

<https://ism.global.brother/en-emea/>

<https://www.brother-usa.com/>

+86-21-3135-3355

+852-2777-0010

+49-2822-6090

+1-908-704-1700

**brother**

**BROTHER INDUSTRIES, LTD.**

1-5, Kitajizoyama, Noda-cho, Kariya-shi, Aichi 448-0803, Japan.

Phone: 81-566-95-0088 Fax: 81-566-25-3721 <https://industrialsewingmachine.global.brother/>

2020.04 10011402Z Vol.1